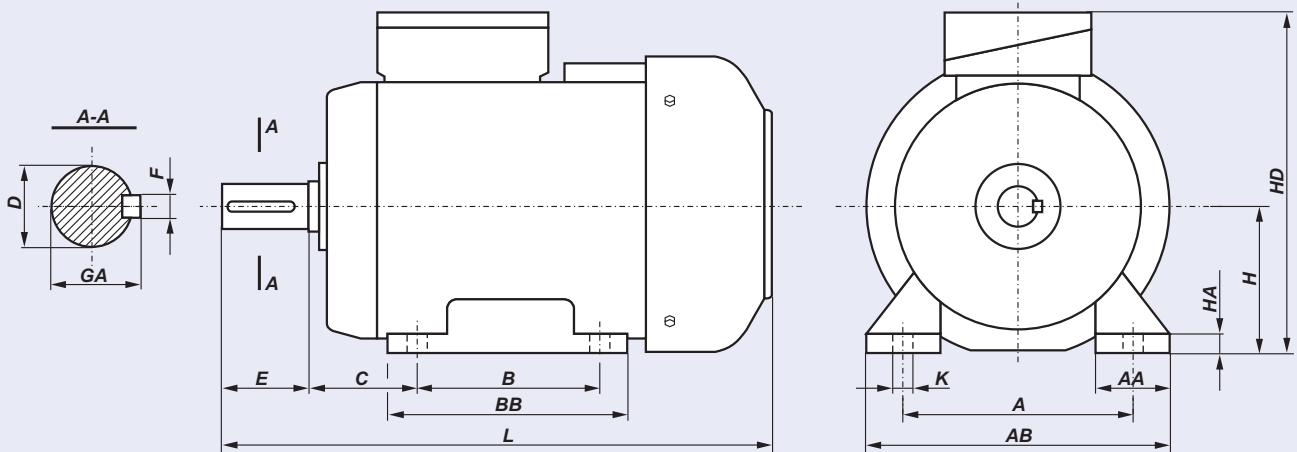


SILNIKI NA ŁAPACH - IM B3



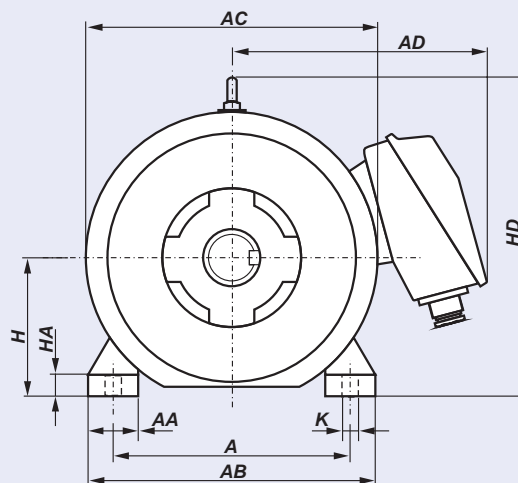
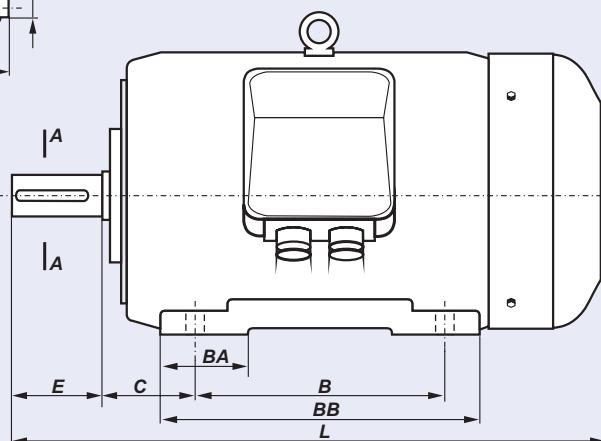
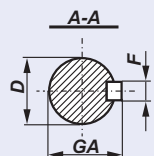
WYMIARY MONTAŻOWE I GABARYTOWE



Typ silnika	A	B	C	D	E	F	GA	H	HA	K	AA	AB	BB	HD	L
Sg 56-2A	90	71	36	9j6	20	3h9	10,2	56	7	5,8	30	110	92	154	188
Sg 56-4A	90	71	36	9j6	20	3h9	10,2	56	7	5,8	30	110	92	154	149 *
Sg 56-2B	90	71	36	9j6	20	3h9	10,2	56	7	5,8	30	110	92	154	196
Sg 56-4B	90	71	36	9j6	20	3h9	10,2	56	7	5,8	30	110	92	154	157 *
Sg 56-6B	90	71	36	9j6	20	3h9	10,2	56	7	5,8	30	110	92	154	196
Sg 63-A	100	80	40	11j6	23	4h9	12,5	63	8,5	7	36	124	106	165	202
Sg 63-B	100	80	40	11j6	23	4h9	12,5	63	8,5	7	36	124	106	165	214
Sh 71-A	112	90	45	14j6	30	5h9	16	71	8	7	45	142	116	182	223
Sh 71-B	112	90	45	14j6	30	5h9	16	71	8	7	45	142	116	182	245
Sh 80-A	125	100	50	19j6	40	6h9	21,5	80	9	10	55	160	130	200	266
Sh 80-B	125	100	50	19j6	40	6h9	21,5	80	9	10	55	160	130	200	278
Sh 90S ...	140	100	56	24j6	50	8h9	27	90	10	10	50	170	153	220	305
Sh 90L ...	140	125	56	24j6	50	8h9	27	90	10	10	50	170	153	220	330
Sg 100L ...	160	140	63	28j6	60	8h9	31	100	14	12	45	200	172	240	376
Sg 112M ...	190	140	70	28j6	60	8h9	31	112	14	12	54	230	174	276	384
Sg 132S ...	216	140	89	38k6	80	10h9	41	132	16	12	56	278	182	310	463
Sg 132S-2B	216	140	89	38k6	80	10h9	41	132	16	12	56	278	220	310	501
Sg 132M ...	216	178	89	38k6	80	10h9	41	132	16	12	56	278	220	310	501
Sg 160M ...	254	210	108	42k6	110	12h9	45	160	20	15	60	305	256	370	612
Sg 160L ...	254	254	108	42k6	110	12h9	45	160	20	15	60	305	300	370	656
Sg 180M ...	279	241	121	48k6	110	14h9	51,5	180	26	15	70	350	320	408	705
Sg 180L ...	279	279	121	48k6	110	14h9	51,5	180	26	15	70	350	320	408	705

* - Silniki Sg 56-4A i 4B w wersji standardowej nie posiadają przewietrznika i osłony.

SILNIKI NA ŁAPACH - IM B3

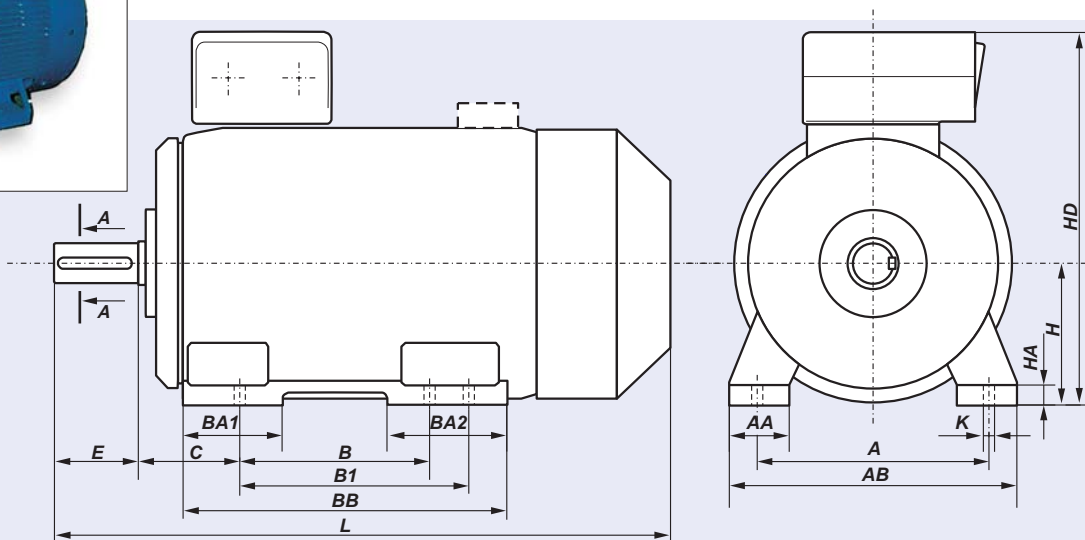
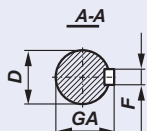
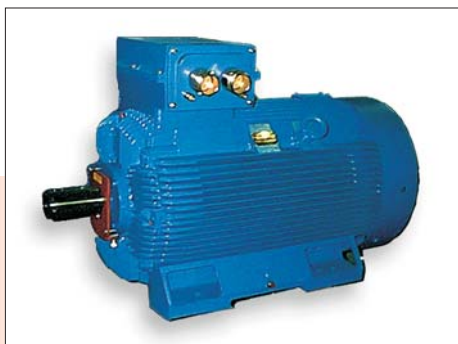


Typ silnika	A	B	C	D	E	F	GA	H	HA	K	AA	AB	AC	AD	BA	BB	HD	L
2Sg 200 L..	318	305	133	55m6	110	16h9	59	200	32	19	80	400	450	355	100	380	485	825
2Sg 225 S..	356	286	149	60m6	140	18h9	64	225	34	19	85	445	505	375	110	355	535	865
2Sg 225 M2	356	311	149	55m6	110	16h9	59	225	34	19	85	445	505	375	110	380	535	860
2Sg 225 M..	356	311	149	60m6	140	18h9	64	225	34	19	85	445	505	375	110	380	535	890
2Sg 250 M2	406	349	168	60m6	140	18h9	64	250	36	24	90	495	540	415	120	420	590	965
2Sg 250 M..	406	349	168	65m6	140	18h9	69	250	36	24	90	495	540	415	120	420	590	965
2Sg 280 S2	457	368	190	65m6	140	18h9	69	280	40	24	100	560	620	450	165	520	660	1040
2Sg 280 S..	457	368	190	75m6	140	20h9	79,5	280	40	24	100	560	620	450	165	520	660	1040
2Sg 280 M2	457	419	190	65m6	140	18h9	69	280	40	24	100	560	620	450	165	520	660	1040
2Sg 280 M..	457	419	190	75m6	140	20h9	79,5	280	40	24	100	560	620	450	165	520	660	1040
2Sg 315 S2	508	406	216	65m6	140	18h9	69	315	46	28	105	610	620	450	190	560	695	1180
2Sg 315 S..	508	406	216	80m6	170	22h9	85	315	46	28	105	610	620	450	190	560	695	1210
2Sg 315 M2	508	457	216	65m6	140	18h9	69	315	46	28	105	610	620	450	190	560	695	1180
2Sg 315 M..	508	457	216	80m6	170	22h9	85	315	46	28	105	610	620	450	190	560	695	1210
Sg 315 M.C	508	457	216	80m6	170	22h9	85	315	45	28	134	640	694	598	150	550	750	1240
Sg 355 S2	610	500	254	80m6	170	22h9	85	355	50	28	158	720	764	620	170	600	848	1354
Sg 355 S..	610	500	254	100m6	210	28h9	106	355	50	28	158	720	764	620	170	600	848	1394
Sg 355 M..	610	560	254	100m6	210	28h9	106	355	50	28	158	720	764	620	205	730	848	1454

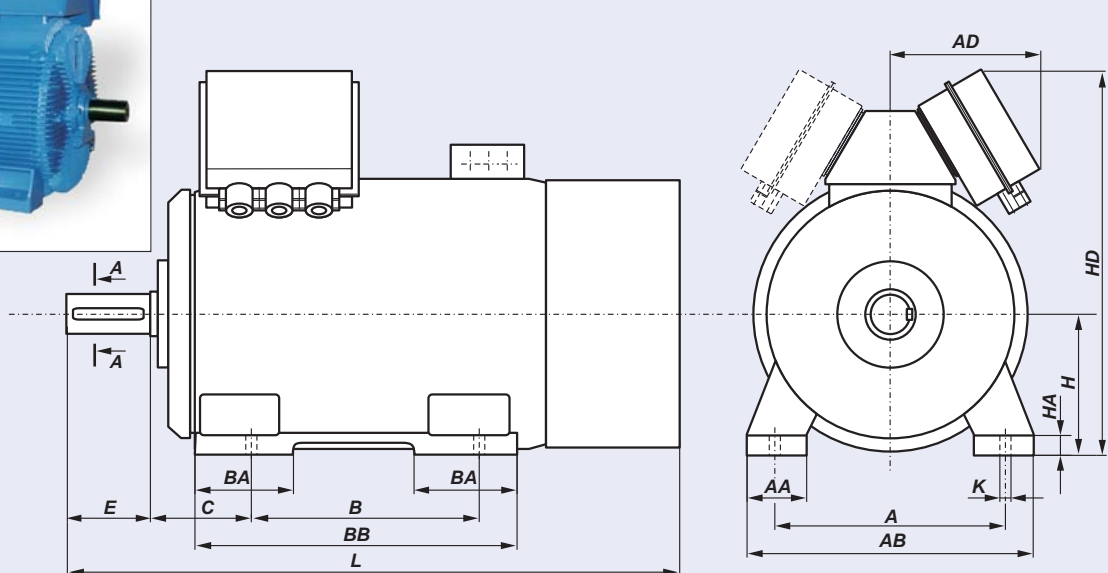
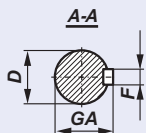
WYMIARY MONTAŻOWE I GABARYTOWE

SILNIKI NA ŁAPACH - IM B3

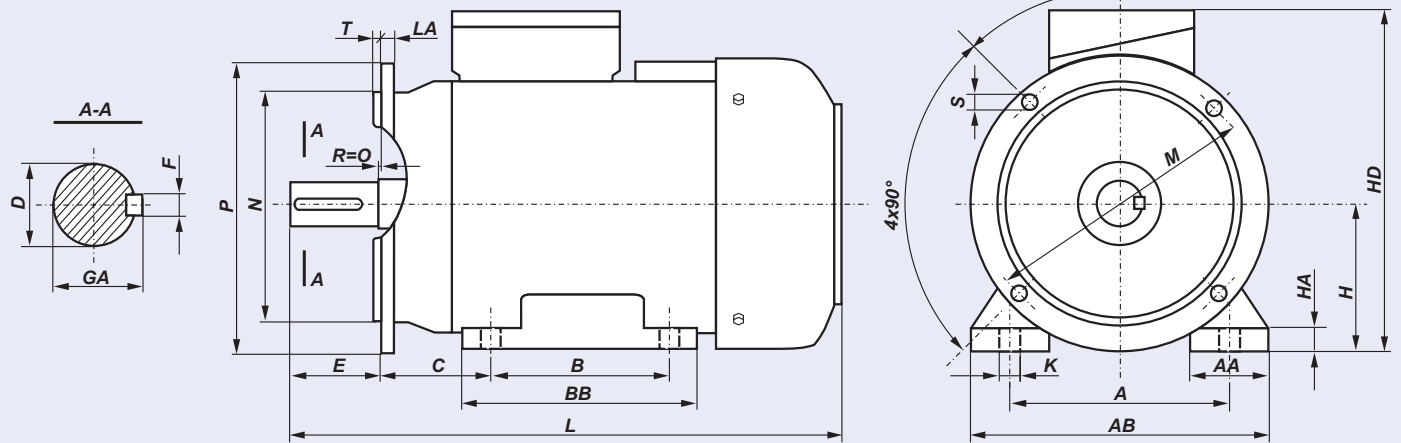
WYMIARY MONTAŻOWE I GABARYTOWE



Typ silnika	Ilość biegunów	A	B	B1	C	D	E	F	GA	H	HA	K	AA	AB	BA1	BA2	BB	HD	L
SEE 315M..	2	508	457	-	216	65	140	18	69	315	46	28	120	610	117	168	550	805	1225
SEE 315M..	4	508	457	-	216	80	170	22	85	315	46	28	120	610	117	168	550	805	1200
SEE 315M6C	6	508	457	-	216	80	170	22	85	315	46	28	120	610	117	168	550	805	1200
SEE 315M6D	6	508	457	-	216	90	170	25	95	315	46	28	120	610	117	168	550	805	1255
SEE 315M..	8	508	457	-	216	90	170	25	95	315	46	28	120	610	117	168	550	805	1255
SEE 355....	2	610	560	630	254	80	170	22	85	355	50	28	150	720	250	300	890	935	1580
SEE 355....	4+8	610	560	630	254	100	210	28	106	355	50	28	150	720	250	300	890	935	1620
Sh 355...s	2	610	900	-	200	70	140	20	75	355	45	28	160	730	265	265	1045	995	1800
Sh 355...s	4+8	610	900	-	200	100	210	28	106	355	45	28	160	730	265	265	1045	995	1870



Typ silnika	Ilość biegunów	A	B	C	D	E	F	GA	H	HA	K	AA	AB	AD	BA	BB	HD	L
Sh 400...s	2	686	1000	224	80	170	22	85	400	50	35	175	840	520	265	1160	1255	1975
Sh 400...s	4+8	686	1000	224	110	210	28	116	400	50	35	175	840	520	265	1160	1255	1960
Sh 450...s	4+10	750	1120	254	110	210	28	116	450	60	35	205	940	560	340	1320	1356	2105
Sh 500...s	4+10	850	1250	280	120	210	32	127	500	70	42	223	1050	560	300	1450	1470	2430

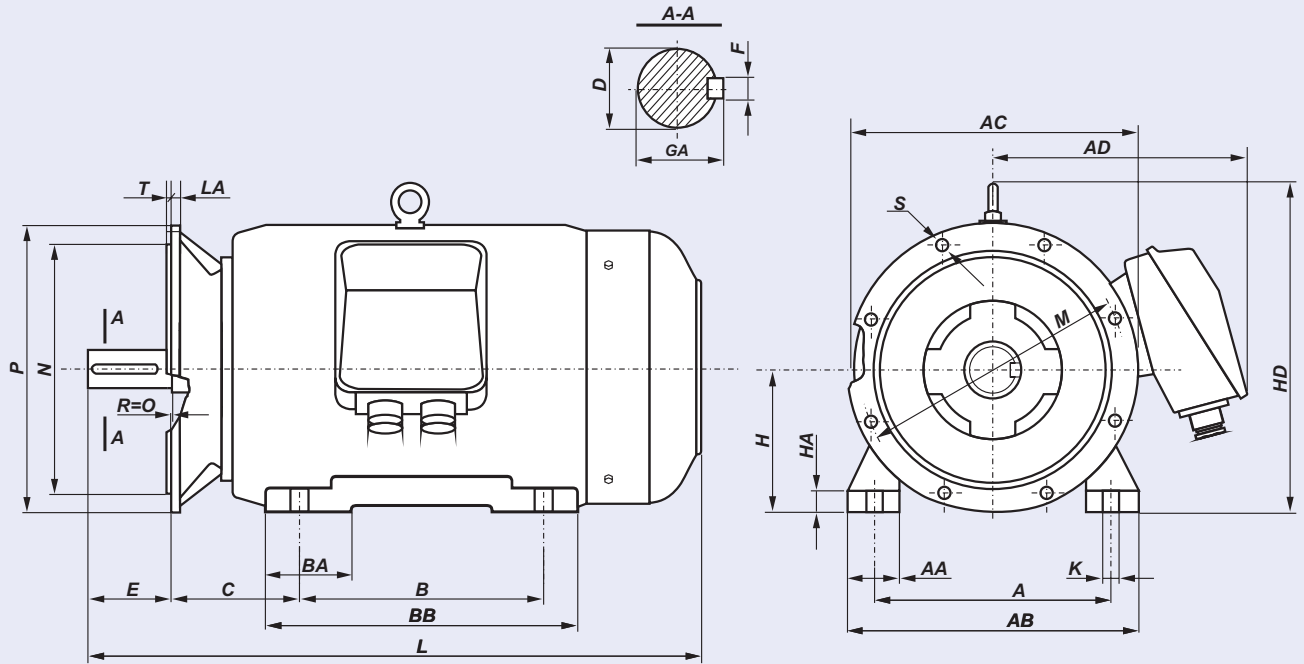


Typ silnika	A	B	C	D	E	F	GA	H	HA	K	AA	AB	BB	HD	L	LA	M	N	P	T	S
SLg 56-2A	90	71	36	9j6	20	3h9	10,2	56	7	8	30	110	92	154	188	8	100	80j6	120	3	7
SLg 56-4A	90	71	36	9j6	20	3h9	10,2	56	7	8	30	110	92	154	149	8	100	80j6	120	3	7
SLg 56-2B	90	71	36	9j6	20	3h9	10,2	56	7	8	30	110	92	154	196	8	100	80j6	120	3	7
SLg 56-4B	90	71	36	9j6	20	3h9	10,2	56	7	8	30	110	92	154	157	8	100	80j6	120	3	7
SLg 56-6B	90	71	36	9j6	20	3h9	10,2	56	7	8	30	110	92	154	196	8	100	80j6	120	3	7
SLg 63- .A	100	80	40	11j6	23	4h9	12,5	63	8,5	10	36	124	106	165	202	9	115	95j6	140	3	10
SLg 63- .B	100	80	40	11j6	23	4h9	12,5	63	8,5	10	36	124	106	165	214	9	115	95j6	140	3	10
SLh 71- .A	112	90	45	14j6	30	5h9	16	71	8	10	45	142	116	182	223	9	130	110j6	160	3,5	10
SLh 71- .B	112	90	45	14j6	30	5h9	16	71	8	10	45	142	116	182	245	9	130	110j6	160	3,5	10
SLh 80- .A	125	100	50	19j6	40	6h9	21,5	80	9	10	55	160	130	200	266	10	165	130j6	200	3,5	12
SLh 80- .B	125	100	50	19j6	40	6h9	21,5	80	9	10	55	160	130	200	278	10	165	130j6	200	3,5	12
SLh 90S ...	140	100	56	24j6	50	8h9	27	90	10	10	50	170	153	220	305	8	165	130j6	200	3,5	12
SLh 90L ...	140	125	56	24j6	50	8h9	27	90	10	10	50	170	153	220	330	8	165	130j6	200	3,5	12
SLg 100L ...	160	140	63	28j6	60	8h9	31	100	14	12	45	200	172	240	376	11	215	180j6	250	4	15
SLg 112M ...	190	140	70	28j6	60	8h9	31	112	14	12	54	230	174	276	384	12	215	180j6	250	4	15
SLg 132S ...	216	140	89	38k6	80	10h9	41	132	16	12	56	278	182	310	463	12	265	230j6	300	4	15
SLg 132S-2B	216	140	89	38k6	80	10h9	41	132	16	12	56	278	220	310	501	12	265	230j6	300	4	15
SLg 132M ...	216	178	89	38k6	80	10h9	41	132	16	12	56	278	220	310	501	12	265	230j6	300	4	15
SLg 160M ...	254	210	108	42k6	110	12h9	45	160	20	15	60	305	256	370	612	13	300	250j6	350	5	19
SLg 160L ...	254	254	108	42k6	110	12h9	45	160	20	15	60	305	300	370	656	13	300	250j6	350	5	19
SLg 180M ...	279	241	121	48k6	110	14h9	51,5	180	26	15	70	350	320	408	705	13	300	250j6	350	5	19
SLg 180L ...	279	279	121	48k6	110	14h9	51,5	180	26	15	70	350	320	408	705	13	300	250j6	350	5	19

SILNIKI KOŁNIERZOWE NA ŁAPACH - IM B35

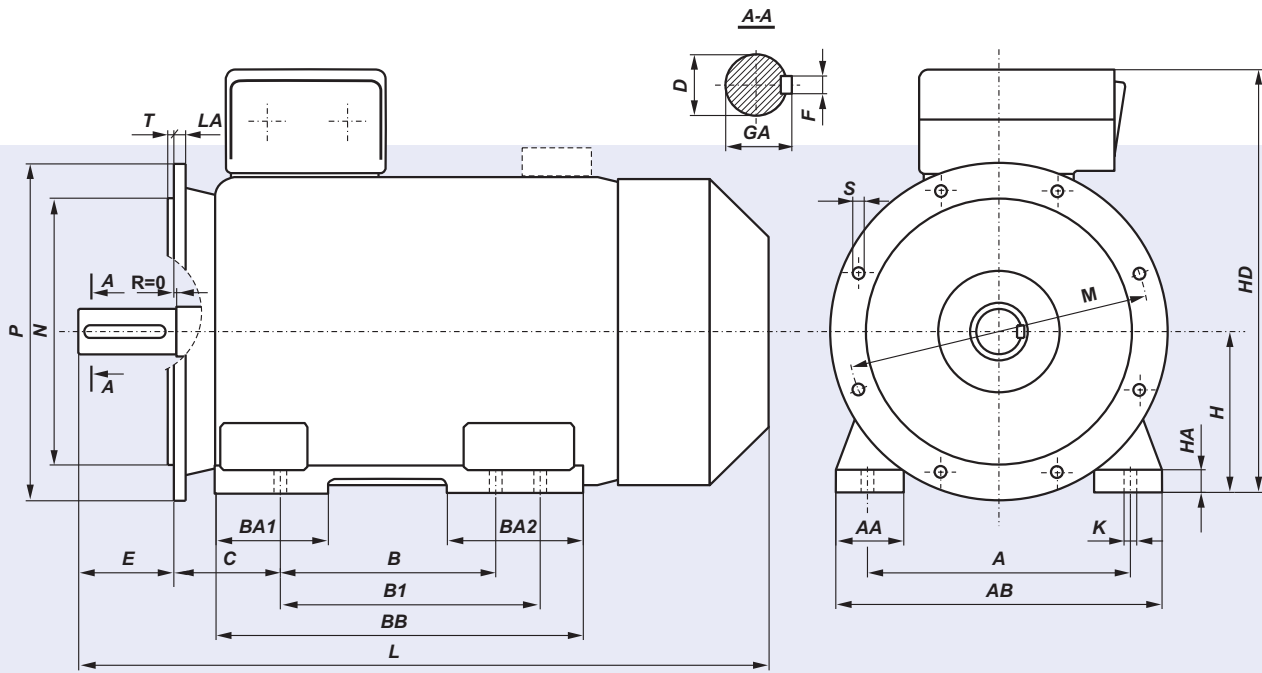


WYMIARY MONTAŻOWE I GABARYTOWE

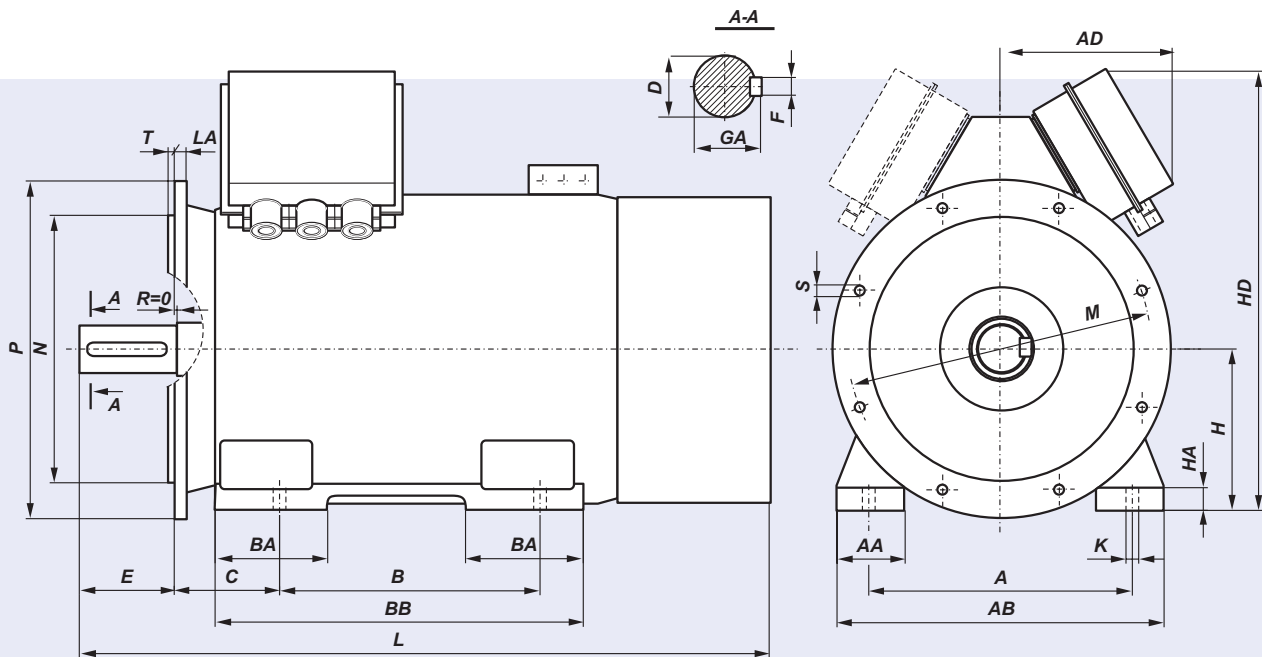


Typ silnika	A	B	C	D	E	F	GA	H	HA	K	AA	AB	AC	AD	BA	BB	HD	L	LA	M	N	P	T	S	Φ	liczba otworów
2SLg 200 L..	318	305	133	55m6	110	16h9	59	200	32	19	80	400	450	355	100	380	485	825	16,5	350	300	400	5	18	4	
2SLg 225 S..	356	286	149	60m6	140	18h9	64	225	34	19	85	445	505	375	110	355	535	865	18	400	350	450	5	18	8	
2SLg 225 M2	356	311	149	55m6	110	16h9	59	225	34	19	85	445	505	375	110	380	535	860	18	400	350	450	5	18	8	
2SLg 225 M..	356	311	149	60m6	140	18h9	64	225	34	19	85	445	505	375	110	380	535	890	18	400	350	450	5	18	8	
2SLg 250 M2	406	349	168	60m6	140	18h9	64	250	36	24	90	495	540	415	120	420	590	965	19	500	450	550	5	18	8	
2SLg 250 M..	406	349	168	65m6	140	18h9	69	250	36	24	90	495	540	415	120	420	590	965	19	500	450	550	5	18	8	
2SLg 280 S2	457	368	190	65m6	140	18h9	69	280	40	24	100	560	620	450	165	520	660	1040	20	500	450	550	5	18	8	
2SLg 280 S..	457	368	190	75m6	140	20h9	79,5	280	40	24	100	560	620	450	165	520	660	1040	20	500	450	550	5	18	8	
2SLg 280 M2	457	419	190	65m6	140	18h9	69	280	40	24	100	560	620	450	165	520	660	1040	20	500	450	550	5	18	8	
2SLg 280 M..	457	419	190	75m6	140	20h9	79,5	280	40	24	100	560	620	450	165	520	660	1040	20	500	450	550	5	18	8	
2SLg 315 S2	508	406	216	65m6	140	18h9	69	315	46	28	105	610	620	450	190	560	695	1180	22	600	550	660	6	22	8	
2SLg 315 S..	508	406	216	80m6	170	22h9	85	315	46	28	105	610	620	450	190	560	695	1210	22	600	550	660	6	22	8	
2SLg 315 M2	508	457	216	65m6	140	18h9	69	315	46	28	105	610	620	450	190	560	695	1180	22	600	550	660	6	22	8	
2SLg 315 M..	508	457	216	80m6	170	22h9	85	315	46	28	105	610	620	450	190	560	695	1210	22	600	550	660	6	22	8	
SLg 355 S2	610	500	254	80m6	170	22h9	85	355	50	28	158	720	764	620	170	600	848	1354	24	740	680	800	6	24	8	
SLg 355 S..	610	500	254	100m6	210	28h9	106	355	50	28	158	720	764	620	170	600	848	1394	24	740	680	800	6	24	8	
SLg 355 M..	610	560	254	100m6	210	28h9	106	355	50	28	158	720	764	620	205	730	848	1454	24	740	680	800	6	24	8	

SILNIK KOŁNIERZOWE NA ŁAPACH - IM B35



Typ silnika	Ilość biegunów	Wymiary (mm)																							
		A	B	B1	C	D	E	F	GA	H	HA	K	AA	AB	BA1	BA2	BB	HD	L	LA	M	N	P	S	T
SLEE 315M..	2	508	457	-	216	65	140	18	69	315	46	28	120	610	117	168	550	805	1225	22	600	550	660	24	6
SLEE 315M..	4	508	457	-	216	80	170	22	85	315	46	28	120	610	117	168	550	805	1200	22	600	550	660	24	6
SLEE 315M6C	6	508	457	-	216	80	170	22	85	315	46	28	120	610	117	168	550	805	1200	22	600	550	660	24	6
SLEE 315M6D	6	508	457	-	216	90	170	25	95	315	46	28	120	610	117	168	550	805	1255	22	600	550	660	24	6
SLEE 315M.	8	508	457	-	216	90	170	25	95	315	46	28	120	610	117	168	550	805	1255	22	600	550	660	24	6
SLEE 355....	2	610	560	630	254	80	170	22	85	355	50	28	150	720	250	300	890	935	1580	24	740	680	800	22	6
SLEE 355....	4+8	610	560	630	254	100	210	28	106	355	50	28	150	720	250	300	890	935	1620	24	740	680	800	22	6
SLh 355...s	2	610	900	-	254	70	140	20	74,5	355	45	28	160	730	265	265	1045	995	1854	24	740	680	800	22	6
SLh 355...s	4+8	610	900	-	254	100	210	28	106	355	45	28	160	730	265	265	1045	995	1924	24	740	680	800	22	6

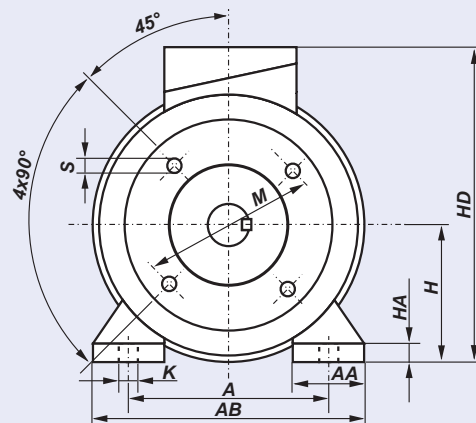
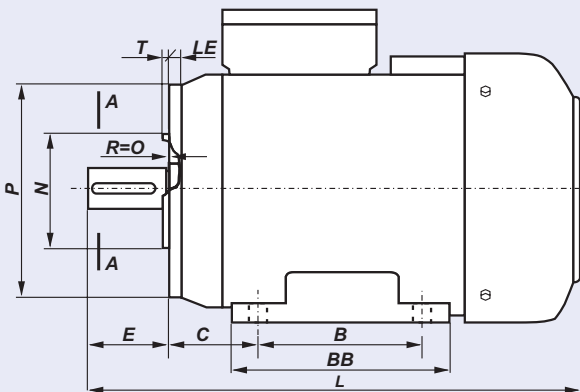
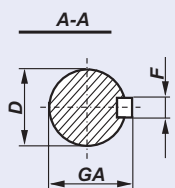


Typ silnika	Ilość biegunów	Wymiary (mm)																						
		A	B	C	D	E	F	GA	H	HA	K	AA	AB	AD	BA	BB	HD	L	LA	M	N	P	S	T
SLh 400...s	2	686	1000	280	80	170	22	85	400	50	35	175	840	520	265	1160	1255	2031	30	940	880	1000	25	6
SLh 400...s	4+8	686	1000	280	110	210	28	116	400	50	35	175	840	520	265	1160	1255	2016	30	940	880	1000	25	6
SLh 450...s	4+10	750	1120	315	110	210	28	116	450	60	35	205	940	560	340	1320	1356	2175	30	1080	1000	1150	28	6
SLh 500...s	4+10	850	1250	355	120	210	32	127	500	70	42	223	1050	560	300	1450	1470	2505	30	1080	1000	1150	28	6

WYMIARY MONTAŻOWE I GABARYTOWE

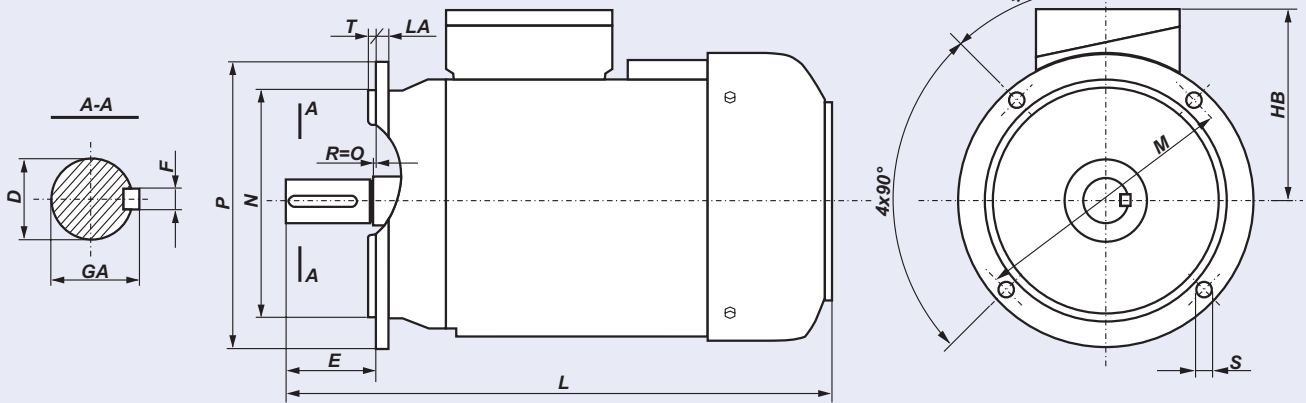
SILNIKI KOŁNIERZOWE NA ŁAPACH - IM B34

WYMIARY MONTAŻOWE I GABARYTOWE



Typ silnika	Kołnierz	A	AA	B	C	D	E	F	GA	H	HA	K	M	N	P	S	LE	T	HD	L
SLg 56-2A1	B14/C1	90	30	71	36	9j6	20	3h9	10,2	56	7	8	85	70j6	105	M6	15	2,5	154	188
SLg 56-2A2	B14/C2	90	30	71	36	9j6	20	3h9	10,2	56	7	8	65	50j6	80	M5	12,5	2,5	154	188
SLg 56-4A1	B14/C1	90	30	71	36	9j6	20	3h9	10,2	56	7	8	85	70j6	105	M6	15	2,5	154	149*
SLg 56-4A2	B14/C2	90	30	71	36	9j6	20	3h9	10,2	56	7	8	65	50j6	80	M5	12,5	2,5	154	149*
SLg 56-2B1	B14/C1	90	30	71	36	9j6	20	3h9	10,2	56	7	8	85	70j6	105	M6	15	2,5	154	196
SLg 56-2B2	B14/C2	90	30	71	36	9j6	20	3h9	10,2	56	7	8	65	50j6	80	M5	12,5	2,5	154	196
SLg 56-4B1	B14/C1	90	30	71	36	9j6	20	3h9	10,2	56	7	8	85	70j6	105	M6	15	2,5	154	157*
SLg 56-4B2	B14/C2	90	30	71	36	9j6	20	3h9	10,2	56	7	8	65	50j6	80	M5	12,5	2,5	154	157*
SLg 56-6B1	B14/C1	90	30	71	36	9j6	20	3h9	10,2	56	7	8	85	70j6	105	M6	15	2,5	154	196
SLg 56-6B2	B14/C2	90	30	71	36	9j6	20	3h9	10,2	56	7	8	65	50j6	80	M5	12,5	2,5	154	196
SLg 63-.A1	B14/C1	100	36	80	40	11j6	23	4h9	12,5	63	8,5	10	100	80j6	120	M6	14	3	165	202
SLg 63-.A2	B14/C2	100	36	80	40	11j6	23	4h9	12,5	63	8,5	10	75	60j6	90	M5	9,5	2,5	165	202
SLg 63-.B1	B14/C1	100	36	80	40	11j6	23	4h9	12,5	63	8,5	10	100	80j6	120	M6	14	3	165	214
SLg 63-.B2	B14/C2	100	36	80	40	11j6	23	4h9	12,5	63	8,5	10	75	60j6	90	M5	9,5	2,5	165	214
SLh 71-.A1	B14/C1	112	45	90	45	14j6	30	5h9	16	71	8	10	115	95j6	140	M8	14	3	182	223
SLh 71-.A2	B14/C2	112	45	90	45	14j6	30	5h9	16	71	8	10	85	70j6	105	M6	12	2,5	182	223
SLh 71-.B1	B14/C1	112	45	90	45	14j6	30	5h9	16	71	8	10	115	95j6	140	M8	14	3	182	245
SLh 71-.B2	B14/C2	112	45	90	45	14j6	30	5h9	16	71	8	10	85	70j6	105	M6	12	2,5	182	245
SLh 80-.A1	B14/C1	125	55	100	50	19j6	40	6h9	21,5	80	9	10	130	110j6	160	M8	14	3,5	200	266
SLh 80-.A2	B14/C2	125	55	100	50	19j6	40	6h9	21,5	80	9	10	100	80j6	120	M6	12	3	200	266
SLh 80-.B1	B14/C1	125	55	100	50	19j6	40	6h9	21,5	80	9	10	130	110j6	160	M8	14	3,5	200	278
SLh 80-.B2	B14/C2	125	55	100	50	19j6	40	6h9	21,5	80	9	10	100	80j6	120	M6	12	3	195	278
SLh 90S ...	B14/C1	140	50	100	56	24j6	50	8h9	27	90	10	10	130	110j6	160	M8	10	3,5	220	305
SLh 90S ...	B14/C2	140	50	100	56	24j6	50	8h9	27	90	10	10	115	95j6	140	M8	10	3	220	305
SLh 90L ...	B14/C1	140	50	125	56	24j6	50	8h9	27	90	10	10	130	110j6	160	M8	10	3,5	220	330
SLh 90L ...	B14/C2	140	50	125	56	24j6	50	8h9	27	90	10	10	115	95j6	140	M8	10	3	220	330
SLg 100L ...	B14/C1	160	45	140	63	28j6	60	8h9	31	100	14	12	165	130j6	200	M10	12	3,5	240	376
SLg 100L ...	B14/C2	160	45	140	63	28j6	60	8h9	31	100	14	12	130	110j6	160	M8	12	3,5	240	376
SLg 112M ...	B14/C1	190	54	140	70	28j6	60	8h9	31	112	14	12	165	130j6	200	M10	12	3,5	276	384
SLg 112M ...	B14/C2	190	54	140	70	28j6	60	8h9	31	112	14	12	130	110j6	160	M8	12	3,5	276	384
SLg 132S ...	B14/C1	216	56	140	89	38k6	80	10h9	41	132	16	12	215	180j6	250	M12	12	4	310	463
SLg 132S ...	B14/C2	216	56	140	89	38k6	80	10h9	41	132	16	12	165	130j6	200	M12	12	3,5	310	463
SLg 132S-2B	B14/C1	216	56	140	89	38k6	80	10h9	41	132	16	12	215	180j6	250	M12	12	4	310	501
SLg 132S-2B	B14/C2	216	56	140	89	38k6	80	10h9	41	132	16	12	165	130j6	200	M12	12	3,5	310	501
SLg 132M...	B14/C1	216	56	140	89	38k6	80	10h9	41	132	16	12	215	180j6	250	M12	12	4	310	501
SLg 132M...	B14/C2	216	56	140	89	38k6	80	10h9	41	132	16	12	165	130j6	200	M12	12	3,5	310	501

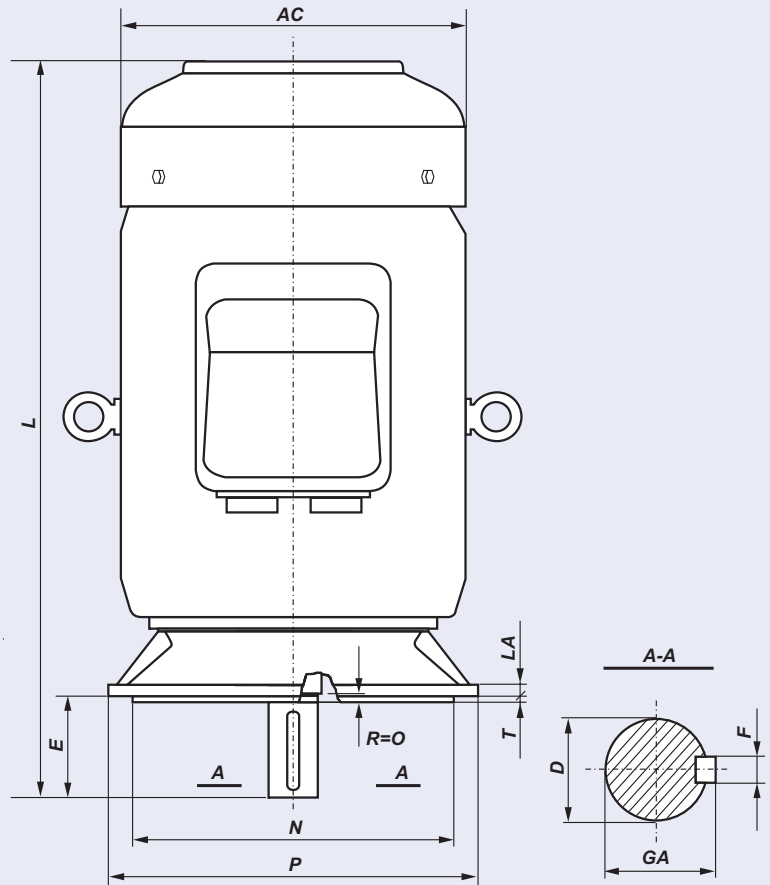
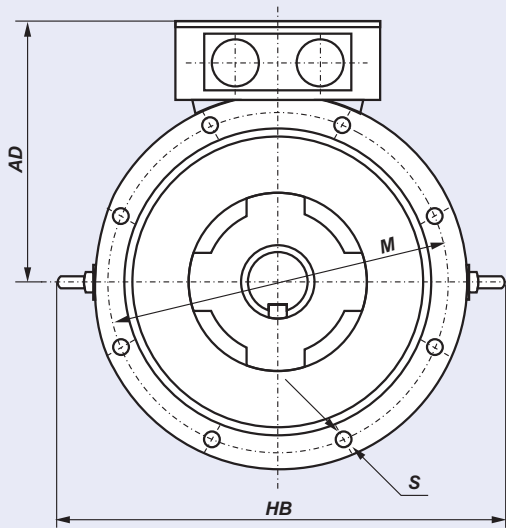
* - silniki SLg 56-4A i 4B w wersji standardowej nie posiadają przewietrznika i osłony



Typ silnika	D	E	F	GA	M	N	P	LA	T	S	HB	L
SKg 56-2A	9j6	20	3h9	10,2	100	80j6	120	8	3	7	98	188
SKg 56-4A	9j6	20	3h9	10,2	100	80j6	120	8	3	7	98	149*
SKg 56-2B	9j6	20	3h9	10,2	100	80j6	120	8	3	7	98	196
SKg 56-4B	9j6	20	3h9	10,2	100	80j6	120	8	3	7	98	157*
SKg 56-6B	9j6	20	3h9	10,2	100	80j6	120	8	3	7	98	196
SKg 63- .A	11j6	23	4h9	12,5	115	95j6	140	9	3	10	102	202
SKg 63- .B	11j6	23	4h9	12,5	115	95j6	140	9	3	10	102	214
SKh 71- .A	14j6	30	5h9	16	130	110j6	160	9	3,5	10	111	223
SKh 71- .B	14j6	30	5h9	16	130	110j6	160	9	3,5	10	111	245
SKh 80- .A	19j6	40	6h9	21,5	165	130j6	200	10	3,5	12	115	266
SKh 80- .B	19j6	40	6h9	21,5	165	130j6	200	10	3,5	12	115	278
SKh 90S ...	24j6	50	8h9	27	165	130j6	200	8	3,5	12	130	305
SKh 90L ...	24j6	50	8h9	27	165	130j6	200	8	3,5	12	130	330
SKg 100L ...	28j6	60	8h9	31	215	180j6	250	11	4	15	140	376
SKg 112M ...	28j6	60	8h9	31	215	180j6	250	12	4	15	164	384
SKg 132S ...	38k6	80	10h9	41	265	230j6	300	12	4	15	178	463
SKg 132S-2B	38k6	80	10h9	41	265	230j6	300	12	4	15	178	501
SKg 132M ...	38k6	80	10h9	41	265	230j6	300	12	4	15	178	501
SKg 160M ...	42k6	110	12h9	45	300	250j6	350	13	5	19	210	612
SKg 160L ...	42k6	110	12h9	45	300	250j6	350	13	5	19	210	656
SKg 180M ...	48k6	110	14h9	51,5	300	250j6	350	13	5	19	228	705
SKg 180L ...	48k6	110	14h9	51,5	300	250j6	350	13	5	19	228	705

* - silniki SKg 56-4A i 4B w wersji standardowej nie posiadają przewietrznika i osłony

SILNIKI KOŁNIERZOWE - IM B5, IM V1



WYMIARY MONTAŻOWE I GABARYTOWE

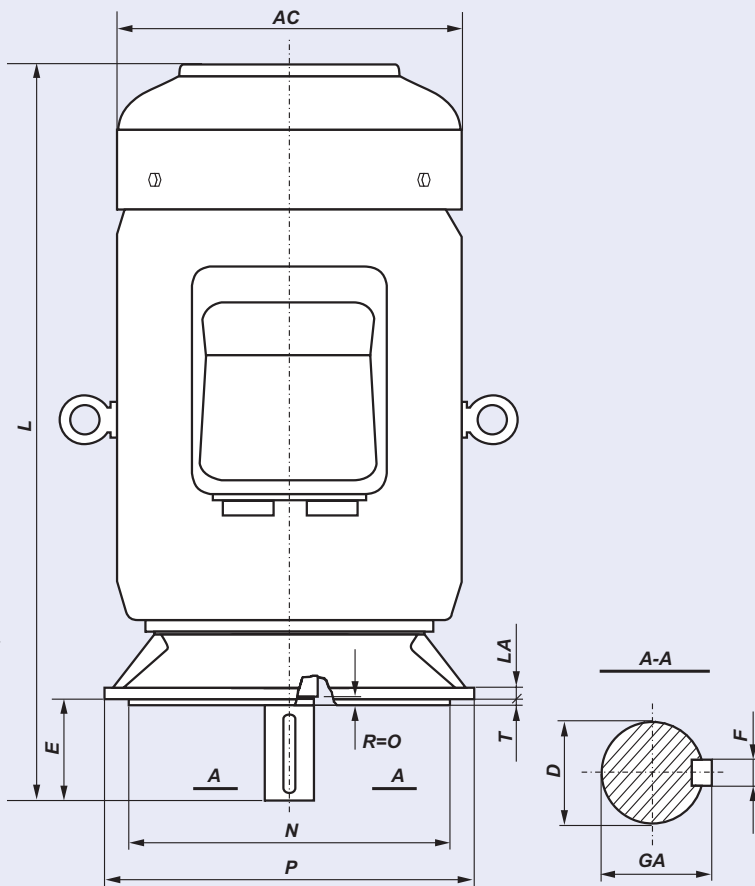
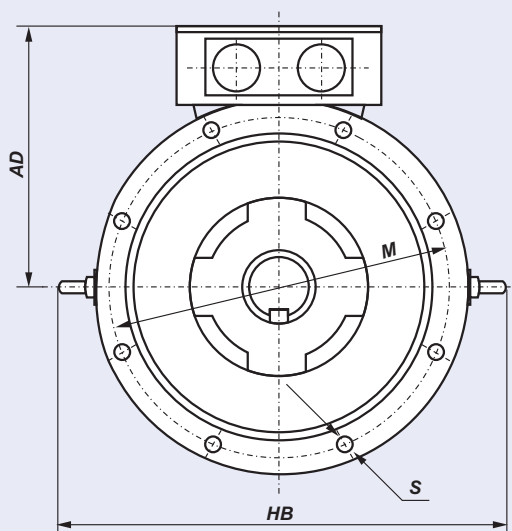
Typ silnika	D	E	F	GA	AC	AD	HB	L	LA	M	N	P	T	S	
2SKg 200 L...	55m6	110	16h9	59	450	355	570	825	16,5	350	300j6	400	5	18	4
2SKg 225 S...	60m6	140	18h9	64	505	375	620	865	18	400	350j6	450	5	18	8
2SKg 225 M2	55m6	110	16h9	59	505	375	620	860	18	400	350j6	450	5	18	8
2SKg 225 M...	60m6	140	18h9	64	505	375	620	890	18	400	350j6	450	5	18	8
2SKg 250 M2	60m6	140	18h9	64	540	415	675	965	19	500	450j6	550	5	18	8
2SKg 250 M...	65m6	140	18h9	69	540	415	675	965	19	500	450j6	550	5	18	8
2SKg 280 S2	65m6	140	18h9	69	620	450	755	1040	20	500	450j6	550	5	18	8
2SKg 280 S...	75m6	140	20h9	79,5	620	450	755	1040	20	500	450j6	550	5	18	8
2SKg 280 M2	65m6	140	18h9	69	620	450	755	1040	20	500	450j6	550	5	18	8
2SKg 280 M...	75m6	140	20h9	79,5	620	450	755	1040	20	500	450j6	550	5	18	8
2SKg 315 S2	65m6	140	18h9	69	620	450	790	1180	22	600	550j6	660	6	22	8
2SKg 315 S...	80m6	170	22h9	85	620	450	790	1210	22	600	550j6	660	6	22	8
2SKg 315 M2	65m6	140	18h9	69	620	450	790	1180	22	600	550j6	660	6	22	8
2SKg 315 M...	80m6	170	22h9	85	620	450	790	1210	22	600	550j6	660	6	22	8
SVg 315 M.C *	80m6	170	22h9	85	693	551	877	1355	22	600	550js6	660	6	22	8
SVg 355 S.. *	100m6	210	28h9	106	767	588	970	1580	24	740	680js6	800	6	24	8
SVg 355 M.. *	100m6	210	28h9	106	767	588	970	1580	24	740	680js6	800	6	24	8

* - silniki SVg mogą pracować wyłącznie w pozycji IM V1.

SILNIKI KOŁNIERZOWE - IM B5, IM V1



WYMIARY MONTAŻOWE I GABARYTOWE

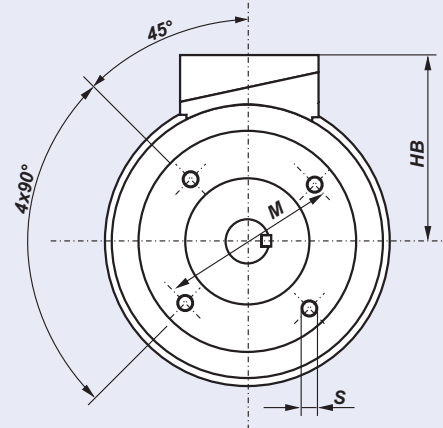
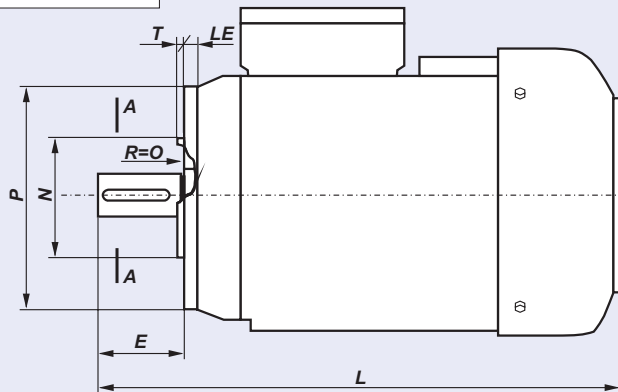
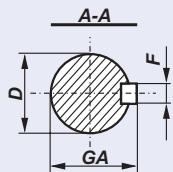


Typ silnika	D	E	F	GA	AC	AD	HB	L	LA	M	N	P	T	S	
2SKg 200 L...	55m6	110	16h9	59	450	355	570	825	16,5	350	300j6	400	5	18	4
2SKg 225 S...	60m6	140	18h9	64	505	375	620	865	18	400	350j6	450	5	18	8
2SKg 225 M2	55m6	110	16h9	59	505	375	620	860	18	400	350j6	450	5	18	8
2SKg 225 M...	60m6	140	18h9	64	505	375	620	890	18	400	350j6	450	5	18	8
2SKg 250 M2	60m6	140	18h9	64	540	415	675	965	19	500	450j6	550	5	18	8
2SKg 250 M...	65m6	140	18h9	69	540	415	675	965	19	500	450j6	550	5	18	8
2SKg 280 S2	65m6	140	18h9	69	620	450	755	1040	20	500	450j6	550	5	18	8
2SKg 280 S...	75m6	140	20h9	79,5	620	450	755	1040	20	500	450j6	550	5	18	8
2SKg 280 M2	65m6	140	18h9	69	620	450	755	1040	20	500	450j6	550	5	18	8
2SKg 280 M...	75m6	140	20h9	79,5	620	450	755	1040	20	500	450j6	550	5	18	8
2SKg 315 S2	65m6	140	18h9	69	620	450	790	1180	22	600	550j6	660	6	22	8
2SKg 315 S...	80m6	170	22h9	85	620	450	790	1210	22	600	550j6	660	6	22	8
2SKg 315 M2	65m6	140	18h9	69	620	450	790	1180	22	600	550j6	660	6	22	8
2SKg 315 M...	80m6	170	22h9	85	620	450	790	1210	22	600	550j6	660	6	22	8
SVg 315 M.C *	80m6	170	22h9	85	693	551	877	1355	22	600	550js6	660	6	22	8
SVg 355 S.. *	100m6	210	28h9	106	767	588	970	1580	24	740	680js6	800	6	24	8
SVg 355 M.. *	100m6	210	28h9	106	767	588	970	1580	24	740	680js6	800	6	24	8

* - silniki SVg mogą pracować wyłącznie w pozycji IM V1.

SILNIKI KOŁNIERZOWE - IM B14

WYMIARY MONTAŻOWE I GABARYTOWE



Typ silnika	Kolnierz	D	E	F	GA	M	N	P	S	T	LE	HB	L
SKg 56-2A1	B14/C1	9j6	20	3h9	10,2	85	70j6	105	M6	2,5	15	98	188
SKg 56-2A2	B14/C2	9j6	20	3h9	10,2	65	50j6	80	M5	2,5	12,5	98	188
SKg 56-4A1	B14/C1	9j6	20	3h9	10,2	85	70j6	105	M6	2,5	15	98	149*
SKg 56-4A2	B14/C2	9j6	20	3h9	10,2	65	50j6	80	M5	2,5	12,5	98	149*
SKg 56-2B1	B14/C1	9j6	20	3h9	10,2	85	70j6	105	M6	2,5	15	98	196
SKg 56-2B2	B14/C2	9j6	20	3h9	10,2	65	50j6	80	M5	2,5	12,5	98	196
SKg 56-4B1	B14/C1	9j6	20	3h9	10,2	85	70j6	105	M6	2,5	15	98	157*
SKg 56-4B2	B14/C2	9j6	20	3h9	10,2	65	50j6	80	M5	2,5	12,5	98	157*
SKg 56-6B1	B14/C1	9j6	20	3h9	10,2	85	70j6	105	M6	2,5	15	98	196
SKg 56-6B2	B14/C2	9j6	20	3h9	10,2	65	50j6	80	M5	2,5	12,5	98	196
SKg 63- .A1	B14/C1	11j6	23	4h9	12,5	100	80j6	120	M6	3	14	102	202
SKg 63- .A2	B14/C2	11j6	23	4h9	12,5	75	60j6	90	M5	2,5	9,5	102	202
SKg 63- .B1	B14/C1	11j6	23	4h9	12,5	100	80j6	120	M6	3	14	102	214
SKg 63- .B2	B14/C2	11j6	23	4h9	12,5	75	60j6	90	M5	2,5	9,5	102	214
SKh 71- .A1	B14/C1	14j6	30	5h9	16	115	95j6	140	M8	3	14	111	223
SKh 71- .A2	B14/C2	14j6	30	5h9	16	85	70j6	105	M6	2,5	12	111	223
SKh 71- .B1	B14/C1	14j6	30	5h9	16	115	95j6	140	M8	3	14	111	245
SKh 71- .B2	B14/C2	14j6	30	5h9	16	85	70j6	105	M6	2,5	12	111	245
SKh 80- .A1	B14/C1	19j6	40	6h9	21,5	130	110j6	160	M8	3,5	14	115	266
SKh 80- .A2	B14/C2	19j6	40	6h9	21,5	100	80j6	120	M6	3	12	115	266
SKh 80- .B1	B14/C1	19j6	40	6h9	21,5	130	110j6	160	M8	3,5	14	115	278
SKh 80- .B2	B14/C2	19j6	40	6h9	21,5	100	80j6	120	M6	3	12	115	278
SKh 90S ...	B14/C1	24j6	50	8h9	27	130	110j6	160	M8	3,5	10	130	305
SKh 90S ...	B14/C2	24j6	50	8h9	27	115	95j6	140	M8	3	10	130	305
SKh 90L ...	B14/C1	24j6	50	8h9	27	130	110j6	160	M8	3,5	10	130	330
SKh 90L ...	B14/C2	24j6	50	8h9	27	115	95j6	140	M8	3	10	130	330
SKg 100L ...	B14/C1	28j6	60	8h9	31	165	130j6	200	M10	3,5	12	140	376
SKg 100L ...	B14/C2	28j6	60	8h9	31	130	110j6	160	M8	3,5	12	140	376
SKg 112M ...	B14/C1	28j6	60	8h9	31	165	130j6	200	M10	3,5	12	164	384
SKg 112M ...	B14/C2	28j6	60	8h9	31	130	110j6	160	M8	3,5	12	164	384
SKg 132S ...	B14/C1	38k6	80	10h9	41	215	180j6	250	M12	4	12	178	463
SKg 132S ...	B14/C2	38k6	80	10h9	41	165	130j6	200	M12	3,5	12	178	463
SKg 132S-2B	B14/C1	38k6	80	10h9	41	215	180j6	250	M12	4	12	178	501
SKg 132S-2B	B14/C2	38k6	80	10h9	41	165	130j6	200	M12	3,5	12	178	501
SKg 132M ...	B14/C1	38k6	80	10h9	41	215	180j6	250	M12	4	12	178	501
SKg 132M ...	B14/C2	38k6	80	10h9	41	165	130j6	200	M12	3,5	12	178	501

* - silniki SKg 56-4A i 4B w wersji standardowej nie posiadają przewietrznika i osłony